

CLAUDE HORSTMANN – *extra stone next surface*



Ausstellungsansicht: **CLAUDE HORSTMANN – *extra stone next surface***, 2024, Laura Mars Gallery
Fotos: Martin Eberle

Die Ausstellung zeigt Werke der Künstlerin, in denen es um Untersuchungen materieller Phänomene, plastischer Gesten und Zustände geht.

Neben 3D-bearbeiteten Skulpturen aus schwarzem Marmor kommen auch Beton und Stein, Konglomerat und Chrom ins Spiel. Das plastische Potential diversen Materials, das z.T. aus urbanen Kontexten abgeleitet ist, wird außerdem in Zeichnungen und textuellen Arbeiten untersucht, übersetzt und verdichtet.

Ein spezifisches Terrain ist immer physisch, physikalisch, aber auch mental und imaginär.

Es geht um Form und Nicht-Form, um Substanz und Oberfläche, um energetische Spur. Die Auseinandersetzung mit Materialität, Abstraktion und Transformation lotet hier eine ‚Geologie der Gegenwart‘ aus, wobei auch Grenzbereiche und Nahtstellen des Materials aufgezeigt werden.

Die in der Ausstellung korrespondierenden Arbeiten werden ergänzt durch die Publikation AIRE (Fantôme Verlag), in der die Künstlerin fotografische Aufnahmen zu Materialität und Mineralität von urbanem, kulturellem und naturhaftem Raum konzentriert.

Die konzeptionelle Übersetzung in verschiedene Medien und Formate eröffnet ein Feld präziser Bezüge der Arbeiten untereinander.

Claude Horstmann arbeitet in Stuttgart und Marseille. Studium der Kunstwissenschaften, Universität Osnabrück und Freie Kunst, Akademie der Bildenden Künste Stuttgart. Ausstellungstätigkeit und Arbeitsaufenthalte im In- und Ausland, Förderungen und Stipendien (Kunstfonds Bonn, 2023, u.a.). Öffentliche und private Sammlungen (Bundeskunstsammlung, Mercedes-Benz Art Collection, Staatsgalerie Stuttgart, Kunstmuseum Stuttgart).

// english version

The exhibition shows works by the artist that examine material phenomena as well as sculptural gestures and conditions.

In addition to 3D-cutted sculptures made of black marble, concrete and stone, conglomerate and chrome also come into play. The plastic potential of various materials - some of which are derived from urban contexts - is also analysed, translated and condensed in drawing and textual work.

A specific terrain is always physical, scientific-physical, but also mental and imaginary.

The focus is on form and non-form, on substance and surface, on energetic trace. Here, the examination of materiality, abstraction and transformation probes a 'geology of the present', also touching on border areas of the material.

In the exhibition, sculpture and drawing as well as textual work correspond with each other and are complemented by the publication AIRE (Fantôme Verlag), in which the artist concentrates photographic images on the materiality and minerality of urban, cultural and nature-like space.

The conceptual translation into different media and formats opens up a field of precise references between the works.

Claude Horstmann works in Stuttgart and Marseille. She studied Art Sciences at the University of Osnabrück and Fine Arts at the Stuttgart State Academy of Art and Design. Exhibitions and residencies in Germany and abroad, grants and stipends (Kunstfonds Bonn, 2023, and others). Public and private collections (Bundeskunstsammlung, Mercedes-Benz Art Collection, Staatsgalerie Stuttgart, Kunstmuseum Stuttgart).



Ausstellungsansicht: **CLAUDE HORSTMANN – extra stone next surface**, 2024, Laura Mars Gallery

Fotos: Martin Eberle



Still, 2024, Alabaster, Steinplinthe, Metallsockel, 32 x 37 x 29 cm (Skulptur, Plinthe), 90 x 46 x 46 cm (Sockel)





everything will be chrome, 2024

Stein, Zement, Chrom, Metallsockel, 22 x 28 x 26 cm (Skulptur), 90 x 40 x 40 cm (Sockel)





Route de gravat, 2022, schwarzer Marmor Marquina Nero, 14 x 44,5 x 21 cm





Traverse I, 2022, schwarzer Marmor Marquina Nero, 35 x 34 x 39 cm (Skulptur), 90 x 62 x 62 cm (Metallsockel)



Traverse I, 2022, schwarzer Marmor Marquina Nero (Detail)



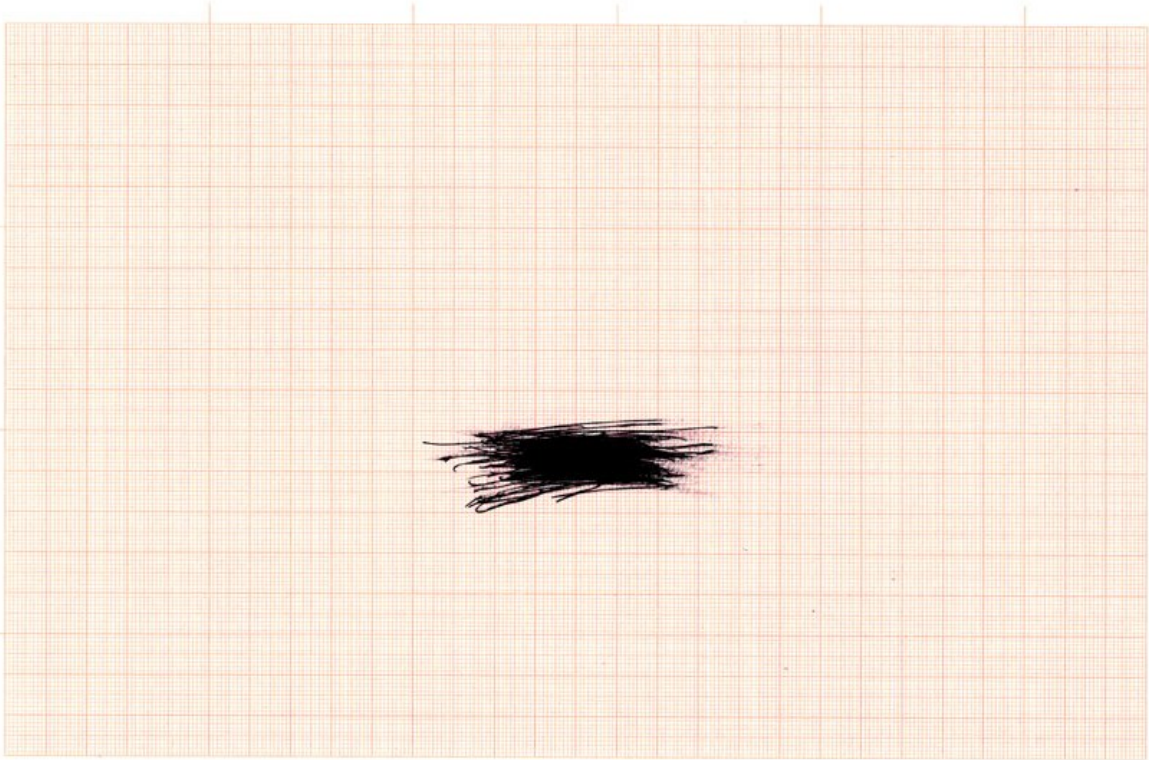
o.T., 2023, schwarzer Marmor Marquina Nero, 24 x 46 x 20 (Skulptur), 86 x 60 x 64 cm (Metallsockel)



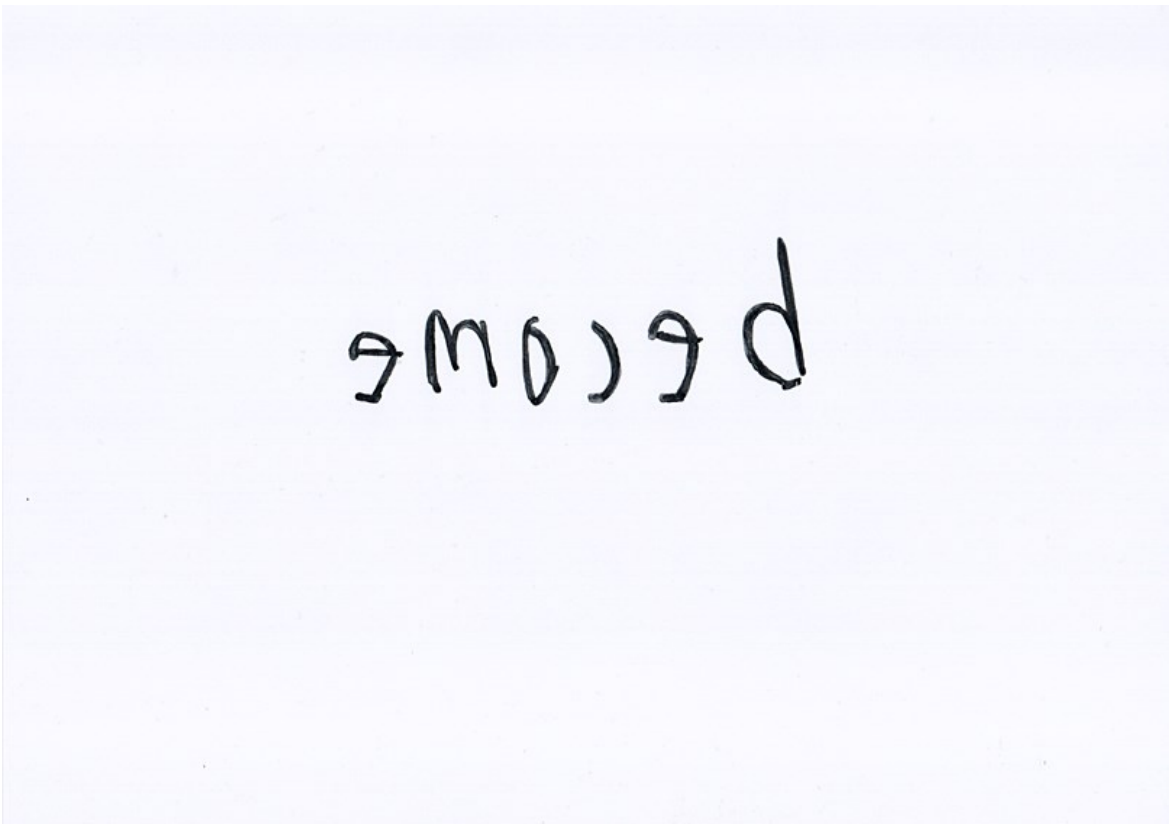
o.T., 2023, schwarzer Marmor Marquina Nero (Detail)



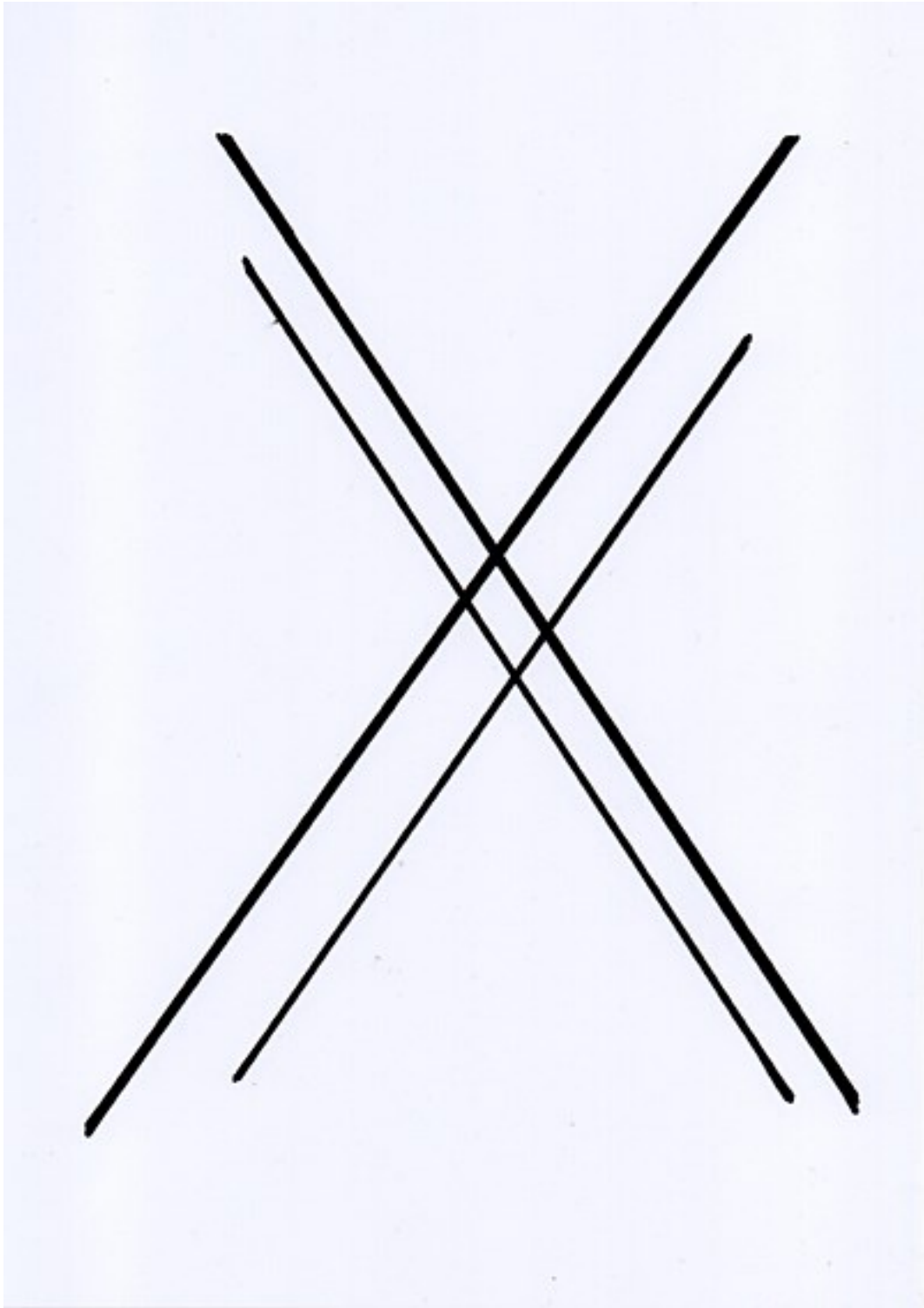
diverse Zeichnungen, Formate DIN A4 – DinA2, verschiedene Materialien auf Zeichenfolie und Papier, 2018 - 2024



o.T., 2020, Kugelschreiber auf Millimeterpapier, 21 x 29,7 cm



o.T., 2024, Chromstift auf Zeichenfolie 21 x 29,7 cm



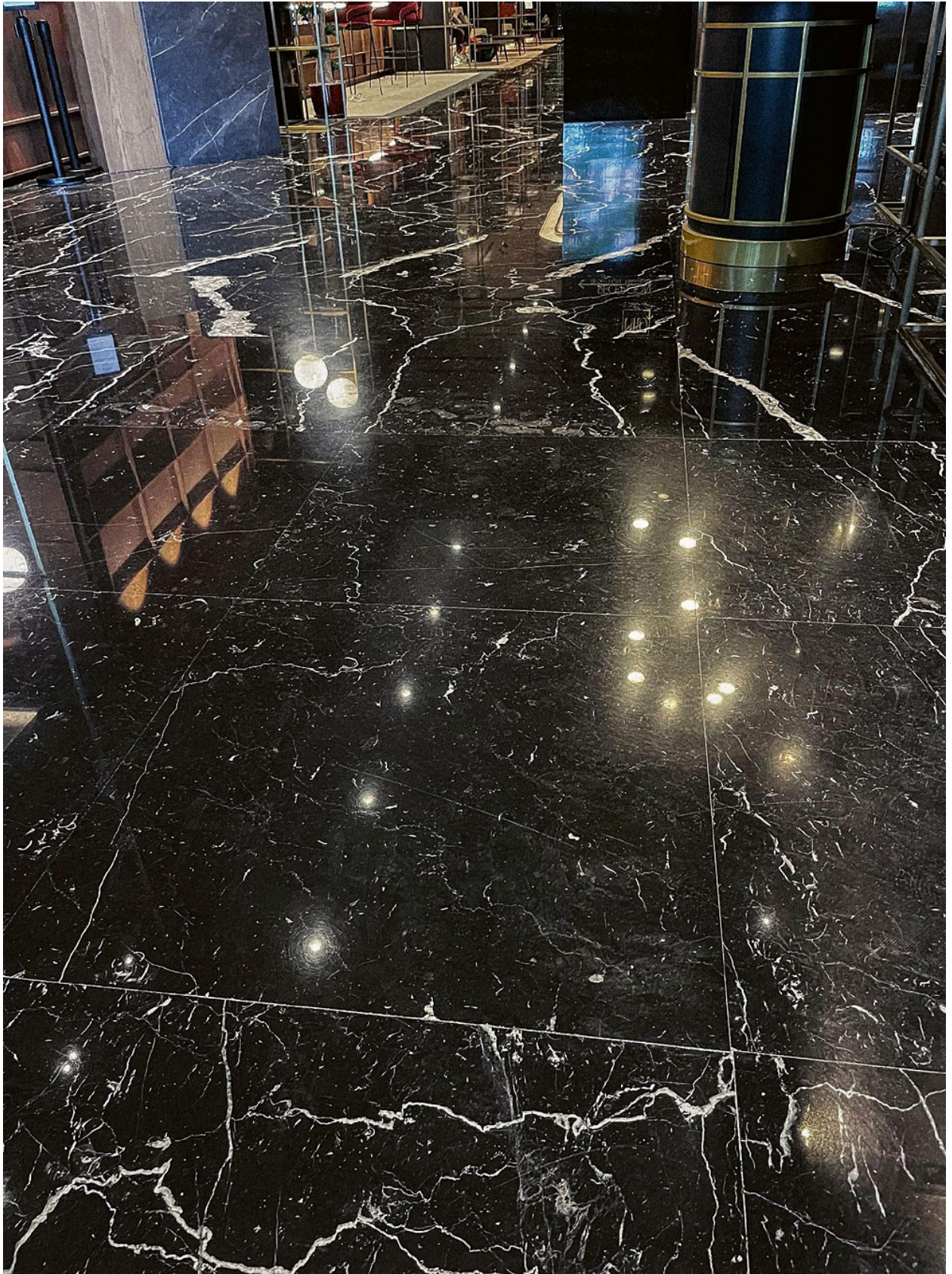
XX, 2024, Paintmarker auf Zeichenfolie, 29,7 x 21 cm



Rue Colbert, 2024, Graphit auf Marmor, 4 x 16 x 25 cm



to record, 2019, Fine Art Print auf Papier, 30 x 40 cm, Auflage 3 + 1 a.p.



black floor, 2023, Offsetdruck, 59,4 x 42 cm, Auflage 25 + 10 a.p.